

③  
AA  
(5P)  
W=2,910  
H=1,560  
4方:角n°47'  
(30×60)  
※障子1枚固定

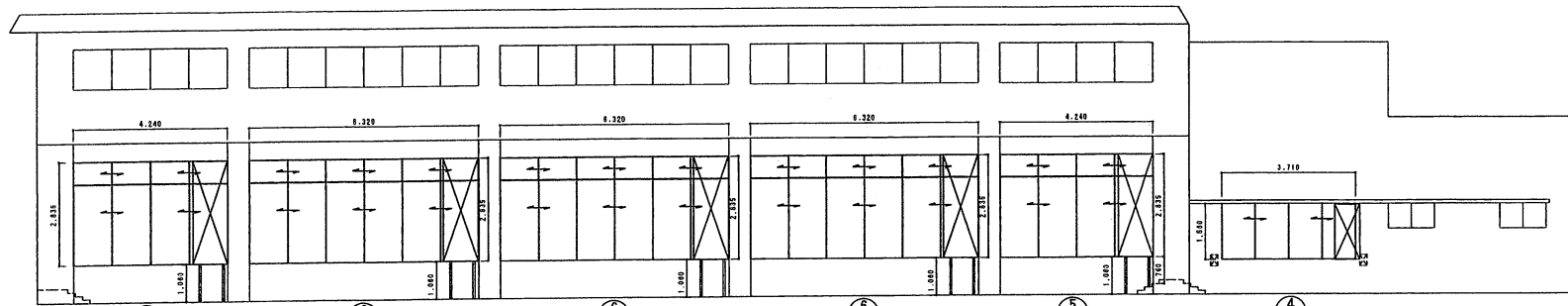
シャッター有り  
雨戸必要無し

②  
AA  
(4P)  
W=3,710  
H=1,560

①  
AA  
(4P)  
W=2,190  
H=1,560

3

スポーツセンター (西側)



⑤  
AA  
(5P)  
W=4,240  
H=2,835  
4方:角n°47'  
(30×60)  
戸袋側角n°47'  
(50×50)  
固定7ツ#25×25  
※障子1枚固定

⑥  
AA  
(5P)  
W=6,320  
H=2,835  
4方:角n°47'  
(30×60)  
戸袋側角n°47'  
(50×50)  
固定7ツ#25×25  
※障子1枚固定

⑥  
AA  
(5P)  
W=6,320  
H=2,835  
4方:角n°47'  
(30×60)  
戸袋側角n°47'  
(50×50)  
固定7ツ#25×25  
※障子1枚固定

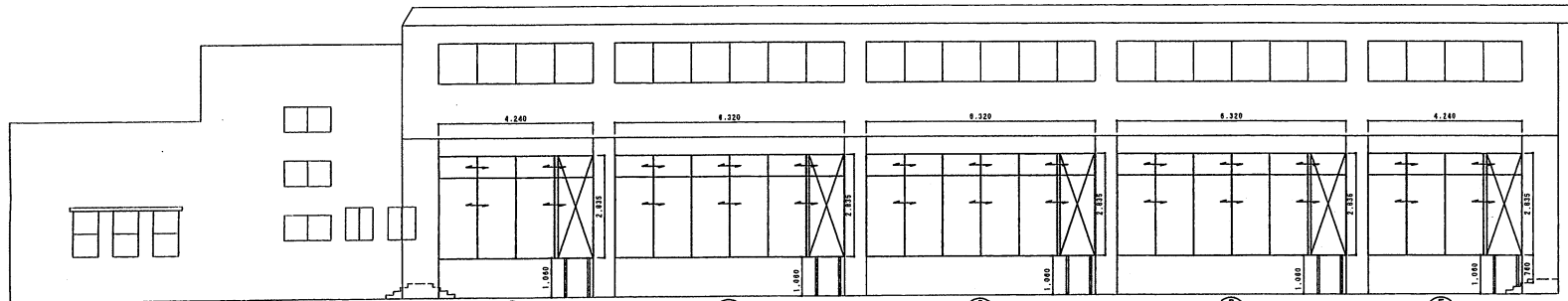
⑥  
AA  
(5P)  
W=6,320  
H=2,835  
4方:角n°47'  
(30×60)  
戸袋側角n°47'  
(50×50)  
固定7ツ#25×25  
※障子1枚固定

⑤  
AA  
(5P)  
W=4,240  
H=2,835  
4方:角n°47'  
(30×60)  
戸袋側角n°47'  
(50×50)  
固定7ツ#25×25  
※障子1枚固定

④  
AA  
(5P)  
W=3,710  
H=1,560  
4方:角n°47'  
(30×60)  
※障子1枚固定

6

スポーツセンター (北側)



5  
AA

(5P)

W=4,240  
H=2,835

4方:角n°47'

(30×60)

戸袋側角n°47'

(50×50)

固定7ツク #25×25

※障子1枚固定

6  
AA

(5P)

W=6,320  
H=2,835

4方:角n°47'

(30×60)

戸袋側角n°47'

(50×50)

固定7ツク #25×25

※障子1枚固定

6  
AA

(5P)

W=6,320  
H=2,835

4方:角n°47'

(30×60)

戸袋側角n°47'

(50×50)

固定7ツク #25×25

※障子1枚固定

6  
AA

(5P)

W=6,320  
H=2,835

4方:角n°47'

(30×60)

戸袋側角n°47'

(50×50)

固定7ツク #25×25

※障子1枚固定

5  
AA

(5P)

W=4,240  
H=2,835

4方:角n°47'

(30×60)

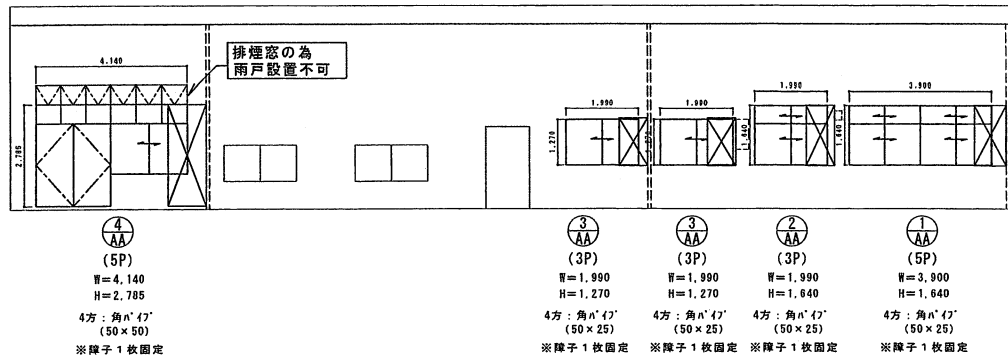
戸袋側角n°47'

(50×50)

固定7ツク #25×25

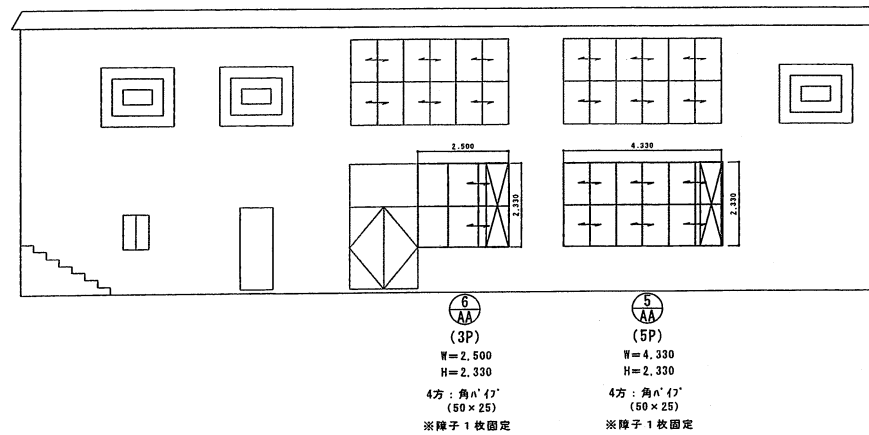
※障子1枚固定

スポーツセンター (南側)



5

人材交流センター（西側）



2

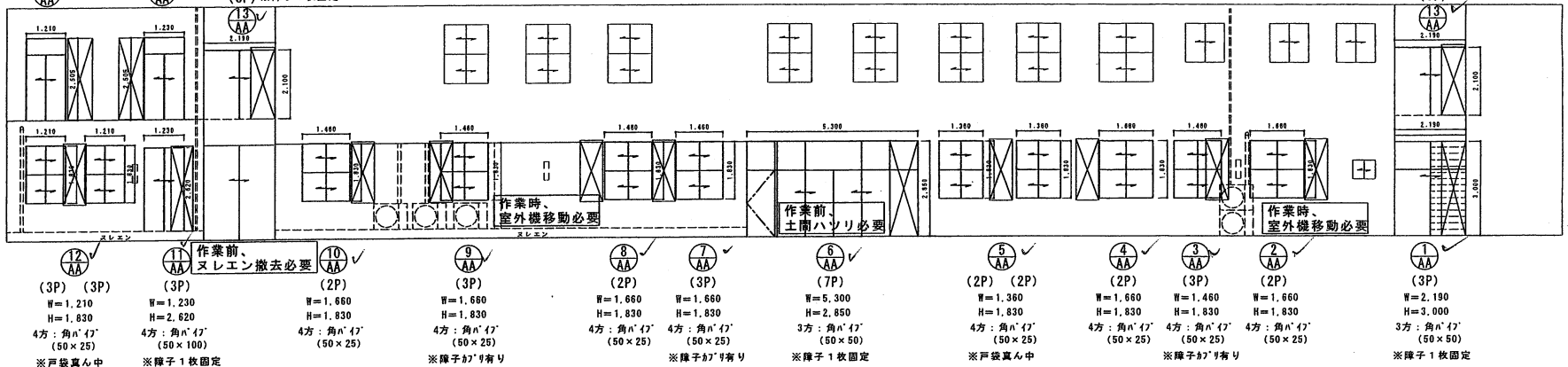
人材交流センター（南側）（奥側）

W=1,210  
H=2,505  
3方:角 $47^\circ$   
(50×25)  
(2P)  
AA

W=1,210  
H=2,505  
3方:角 $47^\circ$   
(50×25)  
(2P)  
AA

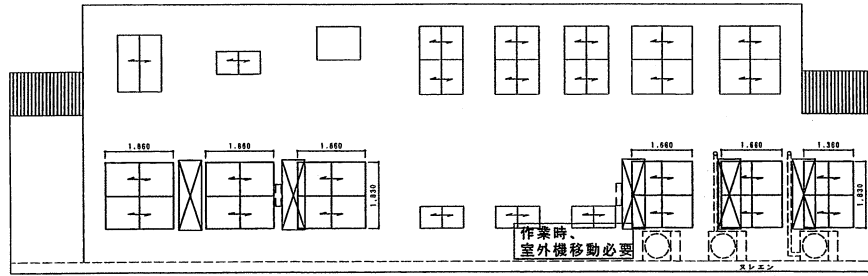
W=2,190  
H=2,100  
3方:角 $47^\circ$   
(50×50)  
(3P) ※障子1枚固定

W=2,190  
H=2,100  
3方:角 $47^\circ$   
(50×50)  
(3P) ※障子1枚固定



北大東小中学校 (北側)

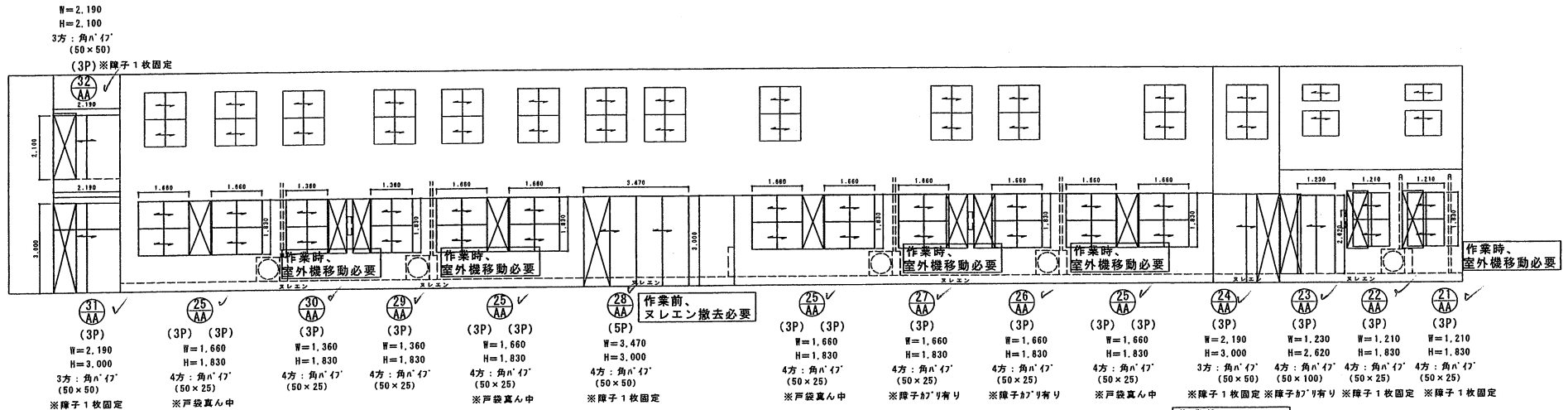
16



- |  |  |  |  |  |
|--|--|--|--|--|
| <p>20<br/>AA</p> <p>(3P) (3P)</p> <p>W=1,880<br/>H=1,830</p> <p>4方: 角n°47'<br/>(50×25)</p> <p>※戸袋真ん中</p> | <p>19<br/>AA</p> <p>(3P)</p> <p>W=1,880<br/>H=1,830</p> <p>4方: 角n°47'<br/>(50×25)</p> <p>※障子1枚固定</p> | <p>18<br/>AA</p> <p>(3P)</p> <p>W=1,660<br/>H=1,830</p> <p>4方: 角n°47'<br/>(50×25)</p> <p>※障子1枚固定</p> | <p>17<br/>AA</p> <p>(3P)</p> <p>W=1,660<br/>H=1,830</p> <p>4方: 角n°47'<br/>(50×25)</p> <p>※障子1枚固定</p> | <p>16<br/>AA</p> <p>(3P)</p> <p>W=1,360<br/>H=1,830</p> <p>4方: 角n°47'<br/>(50×25)</p> <p>※障子1枚固定</p> |
|--|--|--|--|--|

北大東小中学校 (東側)

5



W=2,190  
H=2,100  
3方: 角n°47'  
(50×50)  
(3P) ※障子1枚固定

- |  |  |   |   |  |  |  |  |  |  |  |   |  |  |
|--|--|---|---|--|--|--|--|--|--|--|---|--|--|
| <p>32<br/>AA</p> <p>(3P)</p> <p>W=2,190<br/>H=3,000</p> <p>3方: 角n°47'<br/>(50×50)</p> <p>※障子1枚固定</p> | <p>25<br/>AA</p> <p>(3P) (3P)</p> <p>W=1,660<br/>H=1,830</p> <p>4方: 角n°47'<br/>(50×25)</p> <p>※戸袋真ん中</p> | <p>30<br/>AA</p> <p>(3P)</p> <p>W=1,360<br/>H=1,830</p> <p>4方: 角n°47'<br/>(50×25)</p> | <p>29<br/>AA</p> <p>(3P)</p> <p>W=1,360<br/>H=1,830</p> <p>4方: 角n°47'<br/>(50×25)</p> | <p>25<br/>AA</p> <p>(3P) (3P)</p> <p>W=1,660<br/>H=1,830</p> <p>4方: 角n°47'<br/>(50×25)</p> <p>※戸袋真ん中</p> | <p>28<br/>AA</p> <p>(5P)</p> <p>W=3,470<br/>H=3,000</p> <p>4方: 角n°47'<br/>(50×50)</p> <p>※障子1枚固定</p> | <p>25<br/>AA</p> <p>(3P) (3P)</p> <p>W=1,660<br/>H=1,830</p> <p>4方: 角n°47'<br/>(50×25)</p> <p>※戸袋真ん中</p> | <p>27<br/>AA</p> <p>(3P)</p> <p>W=1,660<br/>H=1,830</p> <p>4方: 角n°47'<br/>(50×25)</p> <p>※障子あり有り</p> | <p>26<br/>AA</p> <p>(3P)</p> <p>W=1,660<br/>H=1,830</p> <p>4方: 角n°47'<br/>(50×25)</p> <p>※障子あり有り</p> | <p>25<br/>AA</p> <p>(3P) (3P)</p> <p>W=1,660<br/>H=1,830</p> <p>4方: 角n°47'<br/>(50×25)</p> <p>※戸袋真ん中</p> | <p>24<br/>AA</p> <p>(3P)</p> <p>W=2,190<br/>H=3,000</p> <p>3方: 角n°47'<br/>(50×50)</p> <p>※障子1枚固定</p> | <p>23<br/>AA</p> <p>(3P)</p> <p>W=1,230<br/>H=2,620</p> <p>4方: 角n°47'<br/>(50×100)</p> <p>※障子あり有り</p> | <p>22<br/>AA</p> <p>(3P)</p> <p>W=1,210<br/>H=1,830</p> <p>4方: 角n°47'<br/>(50×25)</p> <p>※障子1枚固定</p> | <p>21<br/>AA</p> <p>(3P)</p> <p>W=1,210<br/>H=1,830</p> <p>4方: 角n°47'<br/>(50×25)</p> <p>※障子1枚固定</p> |
|--|--|---|---|--|--|--|--|--|--|--|---|--|--|

作業前、スレエン撤去必要

北大東小中学校 (南側)

15